

DOPPELFLÜGELTORE NEUER GENERATION MIT THERMISCH GETRENNTEN PROFILEN (2LD)

Sehr geehrter Kunde,

wir haben neue Ausführung der Doppelflügeltore entwickelt, die ab dem 1.4.2019 die ständige Ausführung ersetzt. 2LD sind aus den ALU-Profilen gefertigt und die Torflügel bilden die Torpaneele 40 mm. Neue Ausführung fertigen wir aktuell aus den thermisch getrennten ALU-Profilen. Die Variante der ALU-Profile ohne thermische Trennung wird ab Mai 2019 zur Verfügung gestellt. Im Vergleich mit der ständigen Ausführung ist die neue Generation der Doppelflügeltore wesentlich optisch besser und hochwertiger.

Diese Ausführung der ALU-Profile mit thermischen Trennung und besserer Optik der sauberen Verbindung ohne Nieten zeigt einen neuen qualitativen Standard. Die 2LD sind auch mit neuen robusten verstellbaren Scharnieren und mit dem hochwertigen Beschlag im Torrahmen in der Standardhöhe (1050 mm). ausgestattet. Die Möglichkeit vom breiten Zubehör steht optional zur Verfügung.



BESTELLMÖGLICHKEITEN

Doppelflügeltore sind anpassend zum Torrahmen inklusive Schwelle hergestellt (siehe die beigelegten Zeichnungen).

Typ	Platzierung	Öffnungsrichtung	Klinke (Innenansicht)
01	in die Öffnung	hinaus	im linken Torflügel
02	in die Öffnung	hinaus	im rechten Torflügel
03	in die Öffnung	hinein	im linken Torflügel
04	in die Öffnung	hinein	im rechten Torflügel

MÖGLICHKEITEN UND ZUBEHÖR

- Einseitige oder beidseitige Lackierung der Profile sowie der Torblattfüllung in RAL/NCS/DB
- Lackierung der Scharniere
- Beschichtung der Paneele als Torblattfüllung mit einer Kaschierfolie laut Musterbuch
- Fenster laut aktuellem Angebot (Lackierung der Fensterrahmen möglich)
- Alurahmensektionen FVE (Füllungsvarianten laut aktuellem Angebot, Lackiermöglichkeiten)
- Knauf/Drücker, Panikschloss, Panikbeschlag
- 3-Fach Schloss
- Türschließer
- E-Öffner
- Variante mit den Paneelen vertikal
- Sicherstellung des geöffneten Torflügels

STANDARD AUSFÜHRUNG

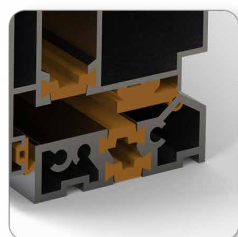
- Rahmen aus den ALU-Profilen 60 mm thermisch getrennt
- Torblattfüllungen mit Torpaneelen 40 mm geschäumt CFC free mit geschlossenem Kern, oder mit Alurahmensektionen (FVE)
- Öffnungsrichtung hinein / hinaus
- Max. Rahmenaußenbreite 3000mm
- Max. Rahmenaußenhöhe 3000mm
- Min. Rahmenaußenbreite 1501mm
- Min. Breite eines Torflügels 750mm
- Max. Breite eines Torflügels 1500mm
- Oberfläche der ALU-Profile: natur elox E6/EV1 (Industriequalität)
- Doppeldichtung im ganzen Umfang
- Untere Schwelle 20 mm thermisch getrennt
- Handverriegelung des Fixflügels



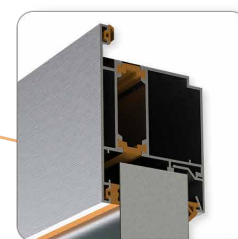
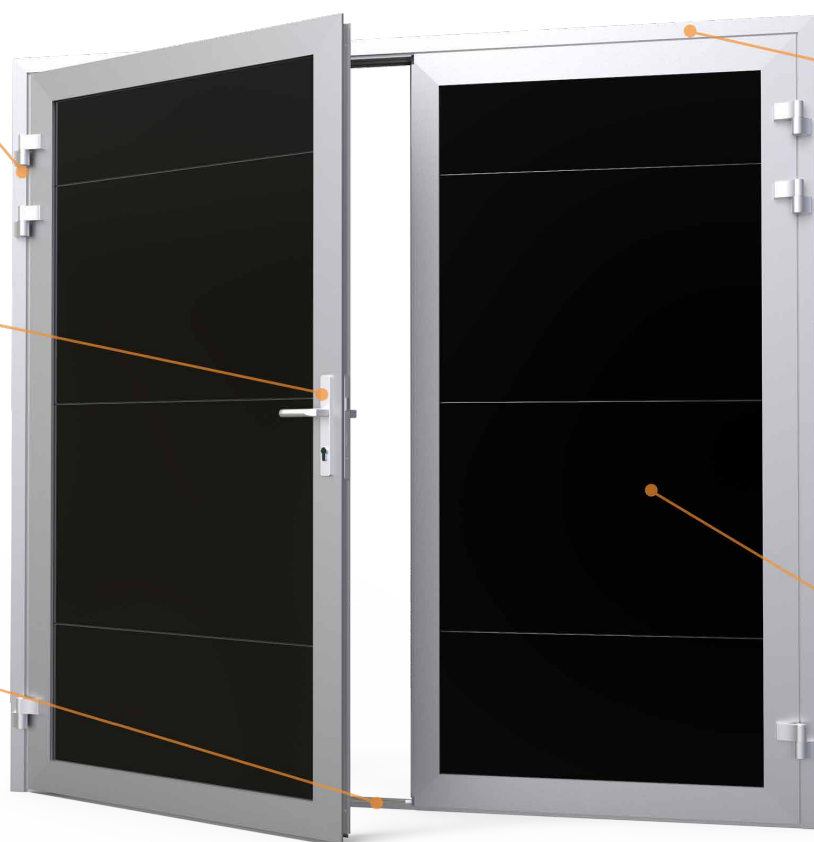
Robuste Scharniere, verstellbar in drei Achsen.



Qualitätsbeschlag im Türrahmen.



20mm hohe Schwelle mit thermischer Trennung.



60mm ALU-Profil mit thermischer Trennung und Doppeldichtung im ganzen Umfang.



Variante der Alurahmensektion mit wählbarer Füllung und Lackiermöglichkeit.

ZEICHNUNG – ÖFFNUNGSRICHTUNG HINEIN

W – Rahmenbreite / Bestellmaß

H – Rahmenhöhe / Bestellmaß

CPW – lichte Durchgangsbreite

CPH – lichte Durchgangshöhe

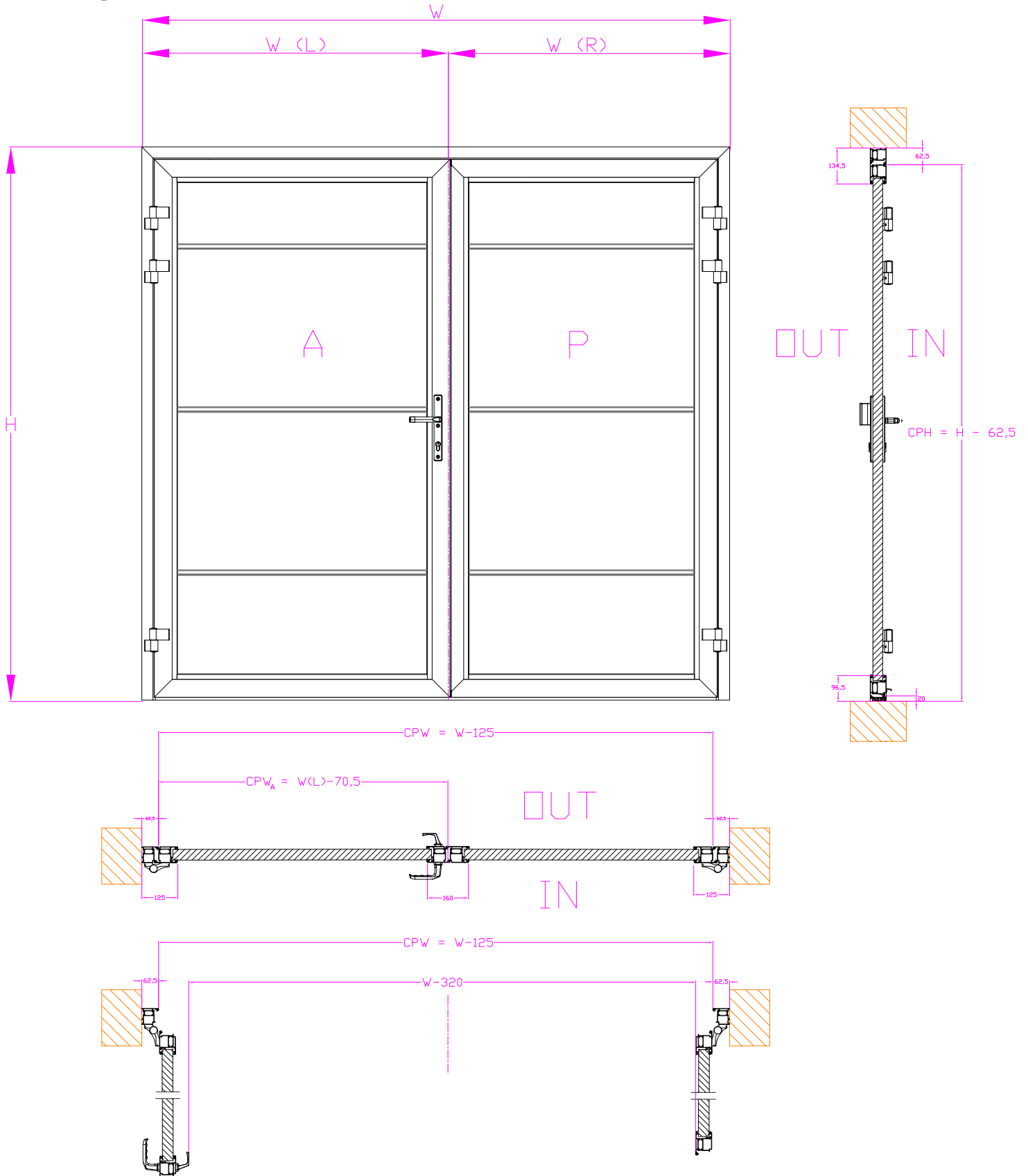
W(L) – Breite des linken Torflügels

W(R) – Breite des rechten Torflügels

P - Stehflügel

A - Gehflügel

CPW_A - Freie Durchfahrtsbreite beim Gehflügel



ZEICHNUNG – ÖFFNUNGSRICHTUNG HINAUS

W – Rahmenbreite / Bestellmaß

H – Rahmenhöhe / Bestellmaß

CPW – lichte Durchgangsbreite

CPH – lichte Durchgangshöhe

W(L) – Breite des linken Torflügels

W(R) – Breite des rechten Torflügels

P – Stehflügel

A – Gehflügel

CPW_A – Freie Durchfahrtsbreite beim Gehflügel

